

oppervlakten/inhoud woning 1 (NEN 2580)

gebruiksoffervlakte	woonfunctie	94,62 m ²
verblifgebieden	woonhuis	56,59 m ²
bruto oppervlakte	woonhuis	111,4 m ²
bruto inhoud	woonhuis	375,0 m ³
bebouwingsoffervlakte	woonhuis	111,4 m ²
bruto oppervlakte	perceel	ca. 172 m ²

oppervlakten/inhoud woning 2 en 3 (NEN 2580)

gebruiksoffervlakte	woonfunctie	114,06 m ²
verblifgebieden	woonhuis	62,95 m ²
bruto oppervlakte	woonhuis	136,2 m ²
bruto inhoud	woonhuis	449 m ³
bebouwingsoffervlakte	woonhuis	112,8 m ²
bruto oppervlakte	perceel woning 2	ca. 171,3 m ²
bruto oppervlakte	perceel woning 3	ca. 209,5 m ²

oppervlakten/inhoud woning 4 (NEN 2580)

gebruiksoffervlakte	woonfunctie	107,05 m ²
verblifgebieden	woonhuis	60,45 m ²
bruto oppervlakte	woonhuis	126,3 m ²
bruto inhoud	woonhuis	417 m ³
bebouwingsoffervlakte	woonhuis	126,3 m ²
bruto oppervlakte	perceel	ca. 250,7 m ²

renvooi algemeen

- alle kozijnen, ramen en deuren voorzien van binnenbeglazing
- isolatieglas en kierdichting volgens BENG-berekening
- alle binnenruimtes voorzien van een minimale vrije doorgang van 850x2300 mm
- inbraakwerendheidsklasse 2, BB artikel 2.130
- alle binnenruimtes voorzien van vloer of dorpel volgens ventilatieberekening
- meterkast volgens plaatselijke richtlijnen nutsbedrijven
- dilatatie in overleg met steenleverancier
- de scheidingstructuur van een toiletruimte of een badruimte conform BB artikel 3.23
- bescherming tegen ratten en muizen; geen openingen breder dan 0,01 m, conform BB artikel 3.69
- een afscheiding als bedoeld in artikel 2.17 heeft geen openingen waardoor een bol kan passeren met een doorsnee groter dan de in tabel 2.16 aangegeven diameter, conform BB artikel 2.19
- een trap als bedoeld in artikel 2.27 voor het overbruggen van een hoogteverschil van meer dan 1 m en met een helling ter plaatse van de klimlijn groter dan 2:3 heeft aan ten minste een zijkant een leuning. De bovenkant van de leuning ligt, gemeten boven de voorkant van een tredenvlak van de trap, op een hoogte van ten minste 0,8 m en ten hoogste 1 m. Conform BB 2.35.

- riolering-, water-, cv-, electra-, ventilatie installaties conform KOMO-INSTALL installateur

- alle beton-, staal- en houtconstructies volgens berekening en tekening constructeur

uitgangspunten maatvoering

- lagenmaat buiten 62,5 mm aanzet 250 mm-P
- kroonmaat 110 mm
- reggesmaat 90 mm
- trap begangegrond 0-182,57 mm (16x)
- dicht A-220 mm (15x)
- maten trapgat in overleg met trappen fabrikant

- alle maten in millimeters
- alle maten en aantallen te controleren

renvooi tekening

- baksteen gevelsteen
- kalkzandsteen
- isolatie materiaal
- gewapend beton
- pefab beton
- Ytong verdiepingshoge wanden
- aansluiting brand- en rookmeider (niet lonterend)
- op elektriciteitsnet en onderling te koppelen

legenda

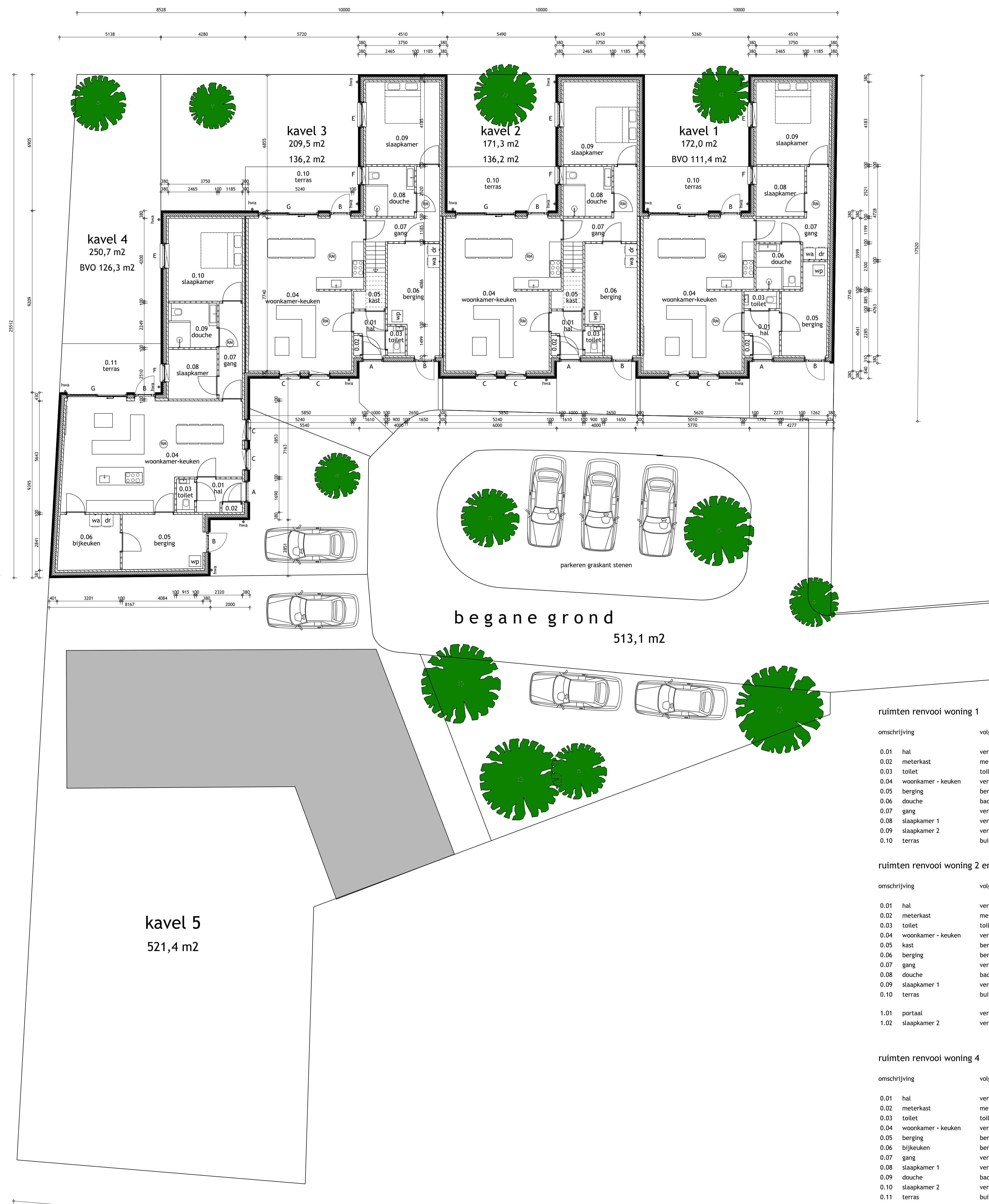
- wp lucht-water warmtepomp Atlantic Alfea A332
- WTW WTW ventilatie unit
- dr aansluiting wasdroger
- wa aansluiting wasmachine

uitgangspunten bouwbesluit

- elektriciteitsvoorziening volgens artikel 6.8 en 6.10 bouwbesluit
- uitvoering minimaal volgens NEN 1010
- de juiste plaats van de aansluitpunten, i.o.m. de opdrachtgever/directie en de installateur, nader te bepalen.
- drinkwatervoorziening volgens artikel 6.12 en 6.14 bouwbesluit, uitvoering volgens de Model-aansluitwaarden voor drinkwater van de vereniging van exploitanten van waterleidingbedrijven in Nederland en KWA-keur

inbraakwerendheidsklasse

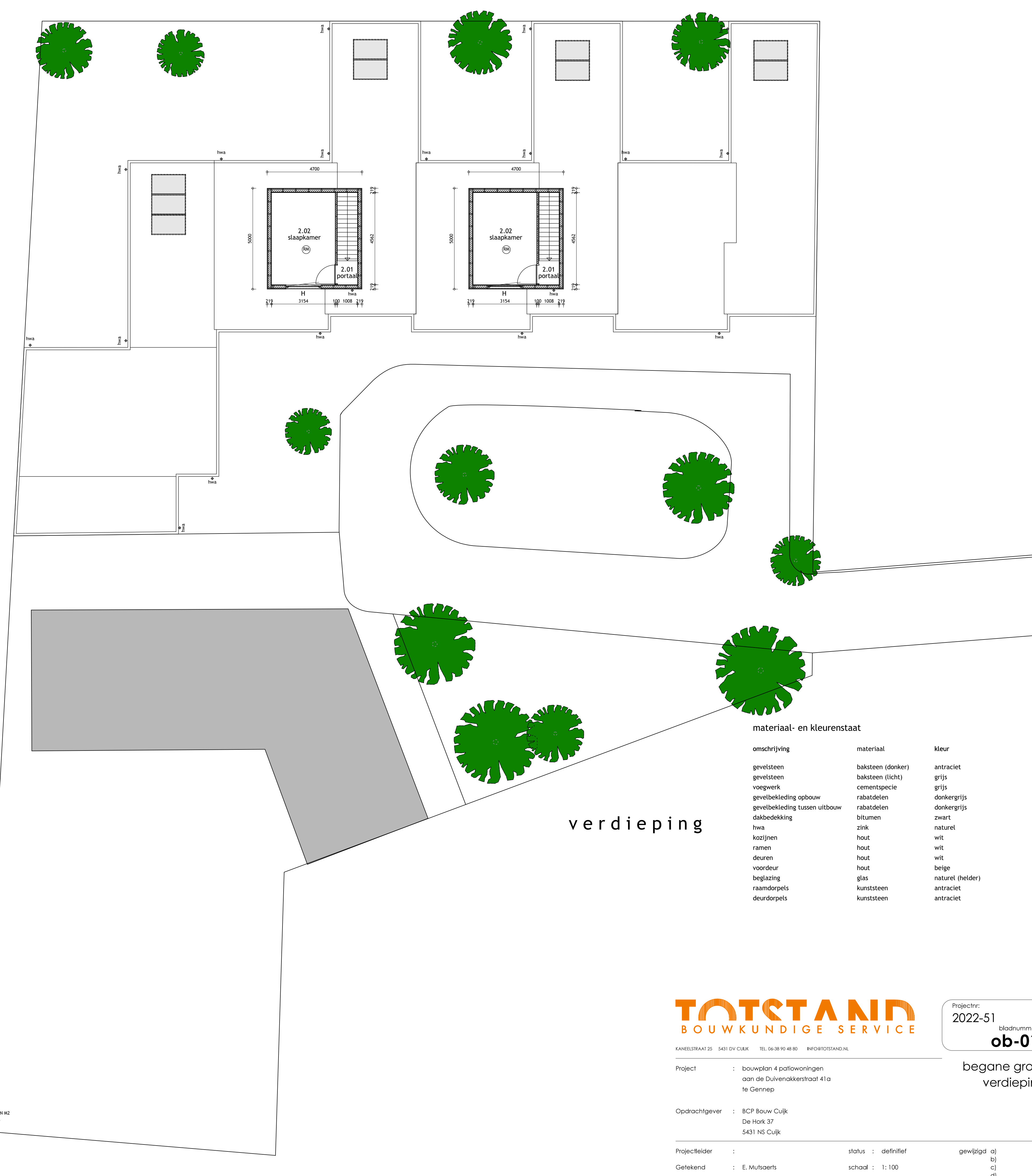
bouwbesluit artikel 2.130 deuren, ramen, kozijnen en daarmee gelijk te stellen constructieonderdelen, in een uitwendige scheidingstructuur van de woning, die bepaald overeenkomstig NEN 5087 bereikbaar zijn, moeten bepaald overeenkomstig NEN 5096, een weerstandsklasse voor inbraakwerendheid hebben van tenminste 2



ruimten renvooi woning 1 (NEN 2580)		omschrijving	volgens bouwbesluit (BB opp/m ²)	(netto opp/m ²)
0.01	hal	verkeersruimte		3,6 m ²
0.02	meterkast	meterruimte		0,35 m ²
0.03	toilet	toiletterruimte		1,5 m ²
0.04	woonkamer - keuken	verblifruimte	41,2 m ²	41,2 m ²
0.05	berging	bergruimte		9,5 m ²
0.06	douche	badruimte		5,2 m ²
0.07	gang	verkeersruimte		8,4 m ²
0.08	slaapkamer 1	verblifruimte	6,2 m ²	6,2 m ²
0.09	slaapkamer 2	verblifruimte	9,2 m ²	11,2 m ²
0.10	terras	buitenruimte		11,8 m ²

ruimten renvooi woning 2 en 3 (NEN 2580)		omschrijving	volgens bouwbesluit (BB opp/m ²)	(netto opp/m ²)
0.01	hal	verkeersruimte		3,1 m ²
0.02	meterkast	meterruimte		0,35 m ²
0.03	toilet	toiletterruimte		1,2 m ²
0.04	woonkamer - keuken	verblifruimte	42,75 m ²	42,75 m ²
0.05	kast	bergruimte		1,8 m ²
0.06	berging	bergruimte		13,5 m ²
0.07	gang	verkeersruimte		7,6 m ²
0.08	douche	badruimte		6,2 m ²
0.09	slaapkamer 1	verblifruimte	9,2 m ²	11,2 m ²
0.10	terras	buitenruimte		12,2 m ²
1.01	portaal	verkeersruimte		1,2 m ²
1.02	slaapkamer 2	verblifruimte	7,2 m ²	17,4 m ²

ruimten renvooi woning 4 (NEN 2580)		omschrijving	volgens bouwbesluit (BB opp/m ²)	(netto opp/m ²)
0.01	hal	verkeersruimte		3,3 m ²
0.02	meterkast	meterruimte		0,35 m ²
0.03	toilet	toiletterruimte		1,4 m ²
0.04	woonkamer - keuken	verblifruimte	45,0 m ²	45,0 m ²
0.05	berging	bergruimte		11,3 m ²
0.06	bijkeuken	bergruimte		8,8 m ²
0.07	gang	verkeersruimte		5,8 m ²
0.08	slaapkamer 1	verblifruimte	9,2 m ²	11,2 m ²
0.09	douche	badruimte		5,5 m ²
0.10	slaapkamer 2	verblifruimte	6,2 m ²	6,2 m ²
0.11	terras	buitenruimte		12,7 m ²



materiaal- en kleurenstaat

omschrijving	materiaal	kleur
gevelsteen	baksteen (donker)	antraciet
gevelsteen	baksteen (licht)	grijs
voegwerk	cementspacie	grijs
gevelbekleding opbouw	rabatdelen	donkergrijs
gevelbekleding tussen uitbouw	rabatdelen	donkergrijs
dakbekleding	bitumen	zwart
hwa	zink	natuurel
kozijnen	hout	wit
ramen	hout	wit
deuren	hout	wit
voordeur	hout	beige
beglazing	glas	natuurel (helder)
raandorpels	kunststeen	antraciet
deurdorpels	kunststeen	antraciet

TOTSTAND
BOUWKUNDIGE SERVICE

Projectie: 2022-51
Bodnummer: ob-01

Project : bouwplan 4 palfwoningen aan de Duivenakkerstraat 41a te Gennepe

Opdrachtgever : BCP Bouw Cuijk
De Hoek 37
5431 NS Cuijk

Projectleider : status : definitief gewijzigd o) b) c) d) e)

Geleidend : E. Mulderis schaal : 1:100

Ontwerp : datum : 7 april 2023

Tekening : omgevingsvergunning - bouwen