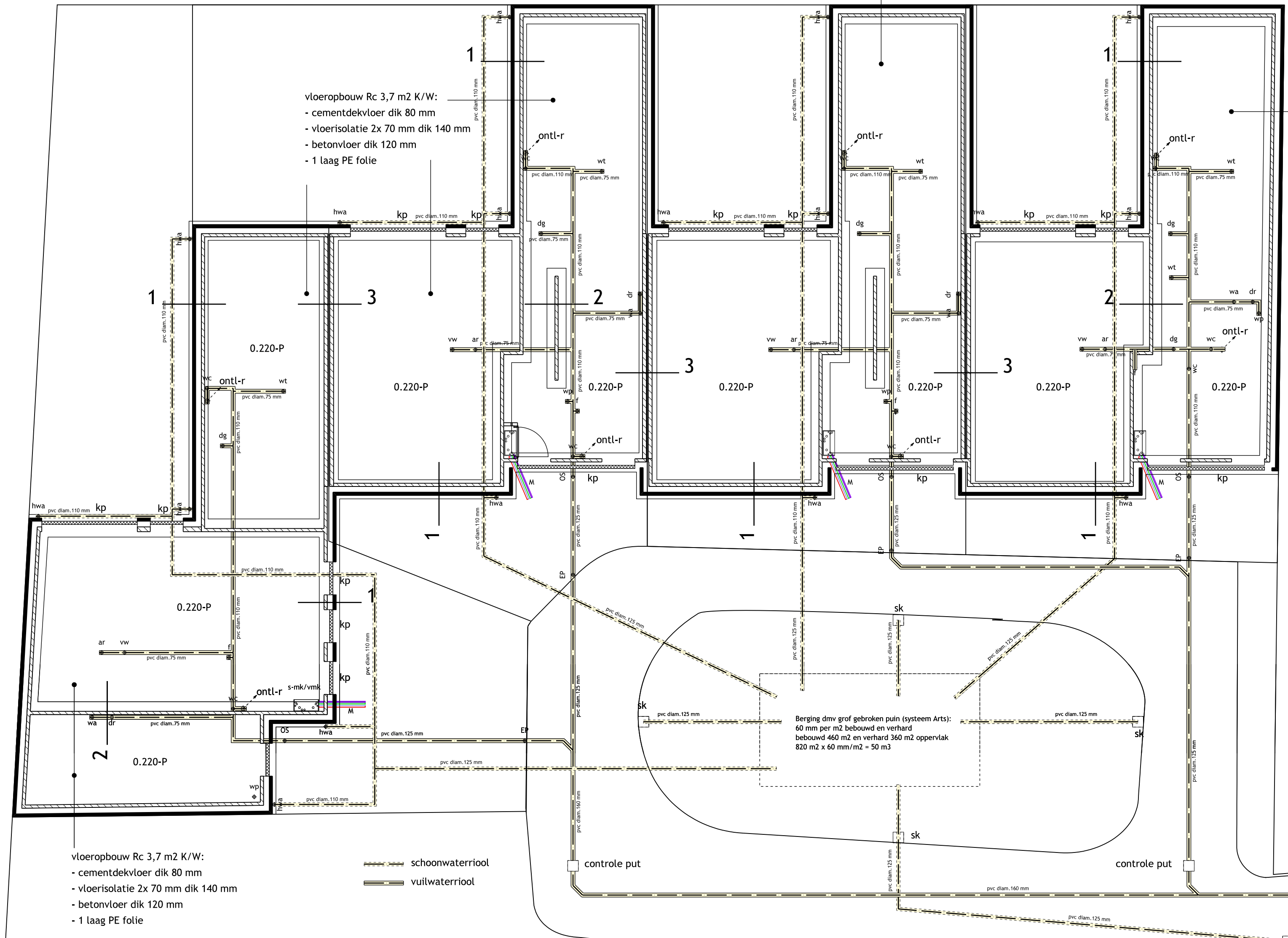


- vloeropbouw Rc 3,7 m<sup>2</sup> K/W:
  - cementdekvloer dik 80 mm
  - vloerisolatie 2x 70 mm dik 140 mm
  - betonvloer dik 120 mm
  - 1 laag PE folie



fundering riolering begane grondvloer

legenda

- os ontstoppingstuk met Schroefdeksel
- ep erfafscheidingsput
- sk straatkolk
- hwa zinken hemelwaterafvoer met bladwanger
- wc waterclozet Ø 110 mm
- f fontein Ø 50 mm
- ar aanrecht Ø 50 mm
- vw vaatwasser Ø 50 mm
- wt wastafel Ø 75 mm
- dg douchegoot Ø 50 mm
- ontl ontluistingstandleiding Ø 75 mm
- s-mk sparring meterkast
- vmk mantelbuis - volgens eisen Nutsbedrijven
- M afschot riolering 5 mm per meter
- riolering voorstrijf aan te leggen met een min. gronddekking van 600 mm
- riolering uitvoeren in dikwandige PVC met kano-keur garantiemark
- alle PVC uitvoeren in gerecycled PVC

plaats en leidingverloop riolering is indicatief e.e.a. volgens opgave installateur

legenda

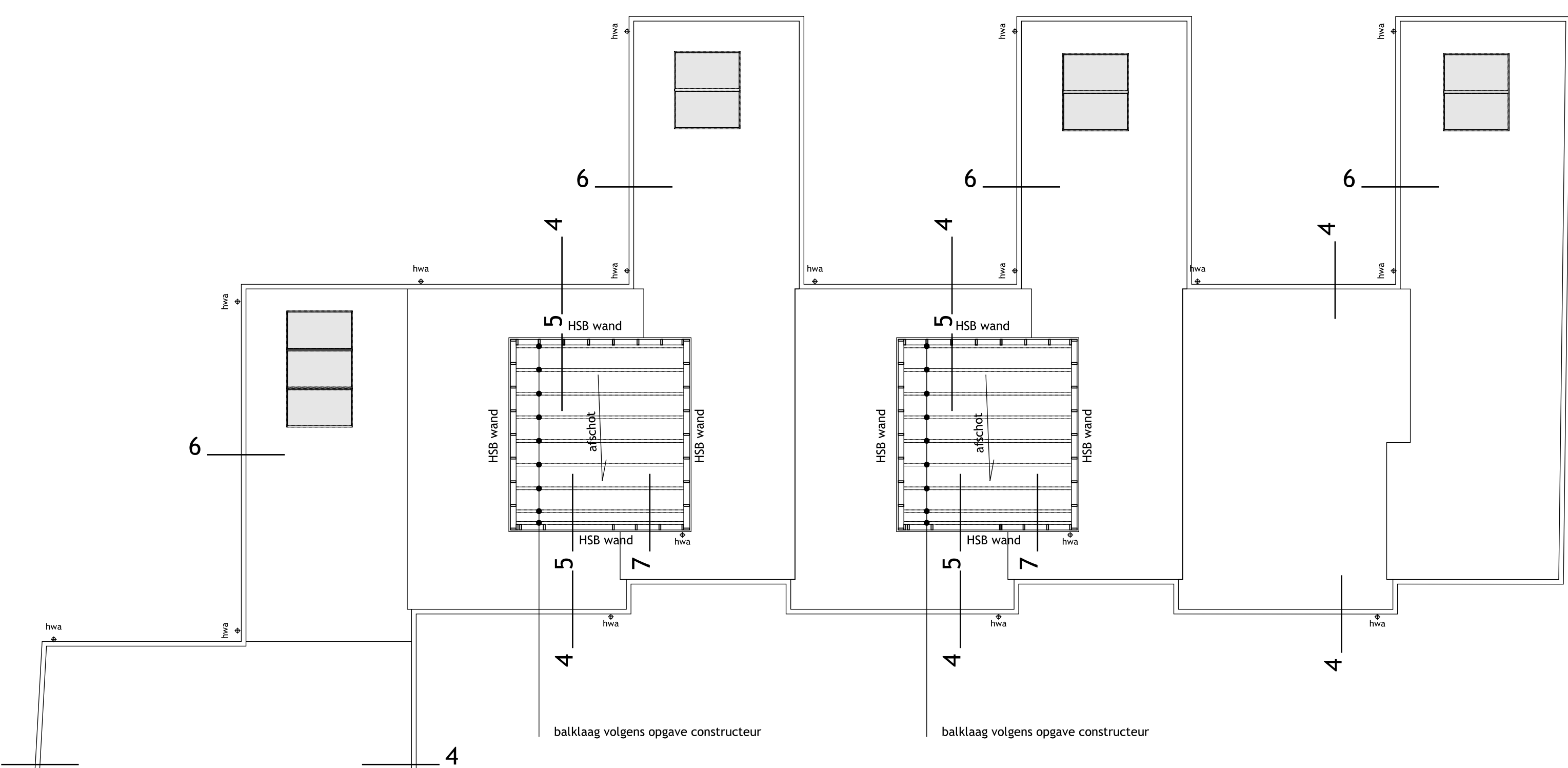
- HS hoekstaal met rollaag volgens opgave constructeur
- VS versterkte strook in vloer
- kp kantplank geïsoleerd
- x raveelanker
- NA noodafvoer volgens opgave constructeur
- ra-ru afvoer geïsoleerd ventilatie unit

renvooi-tekening

- baksteen gevelsteen
- alkazandsteen
- isolatie materiaal
- gewapend beton
- prefab beton
- Young verdiepinghoge wanden
- aansluiting brand- en rookmelder (niet ioniserend) op elektriciteitsnet en omliggende koppelen

legenda

- wp lucht-water warmtepomp Atlantic Alfa A32
- WTW WTW ventilatie unit
- dr aansluiting wasdroger
- wa aansluiting wasmachine



dakoverzicht opbouw

renvooi algemeen

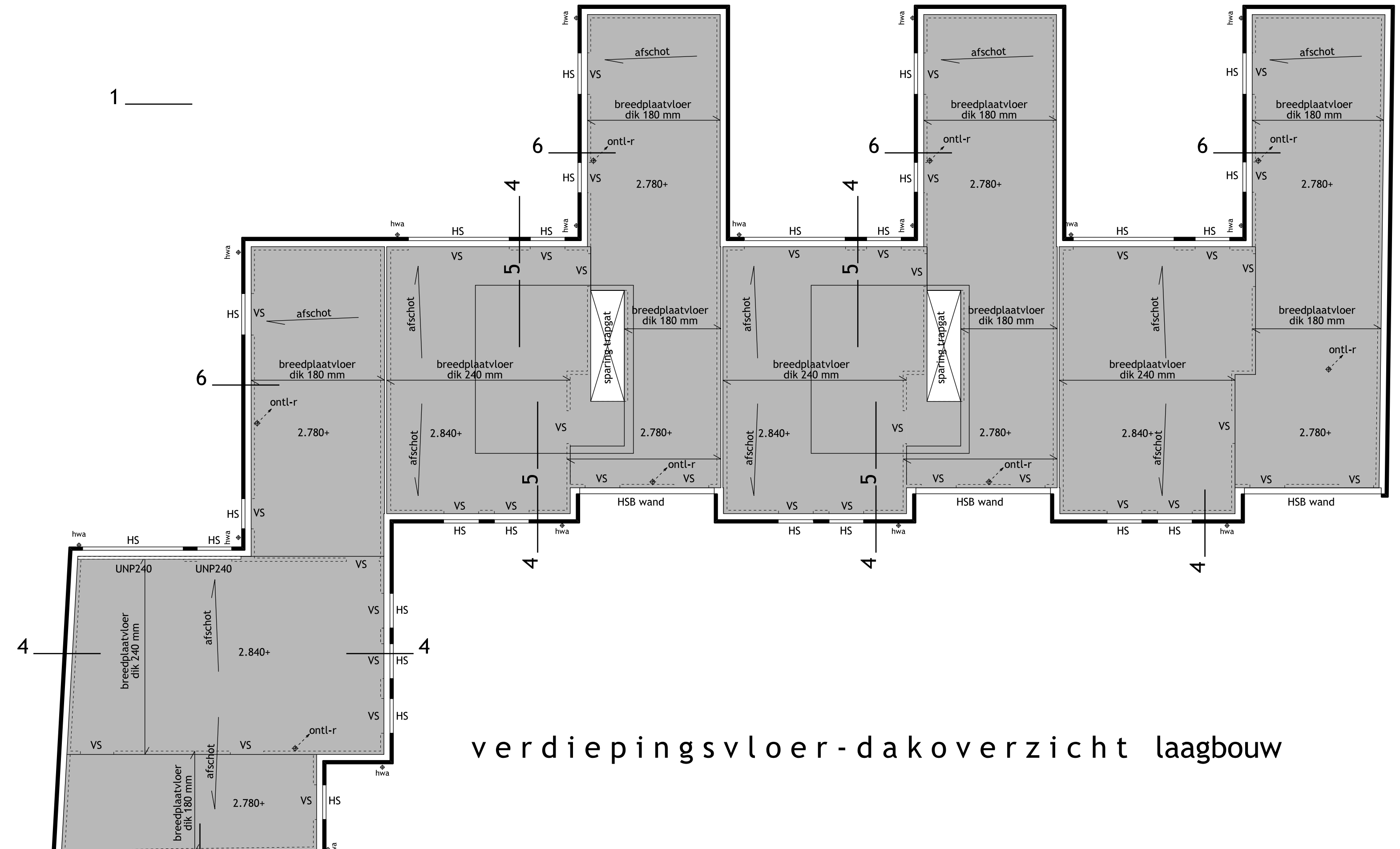
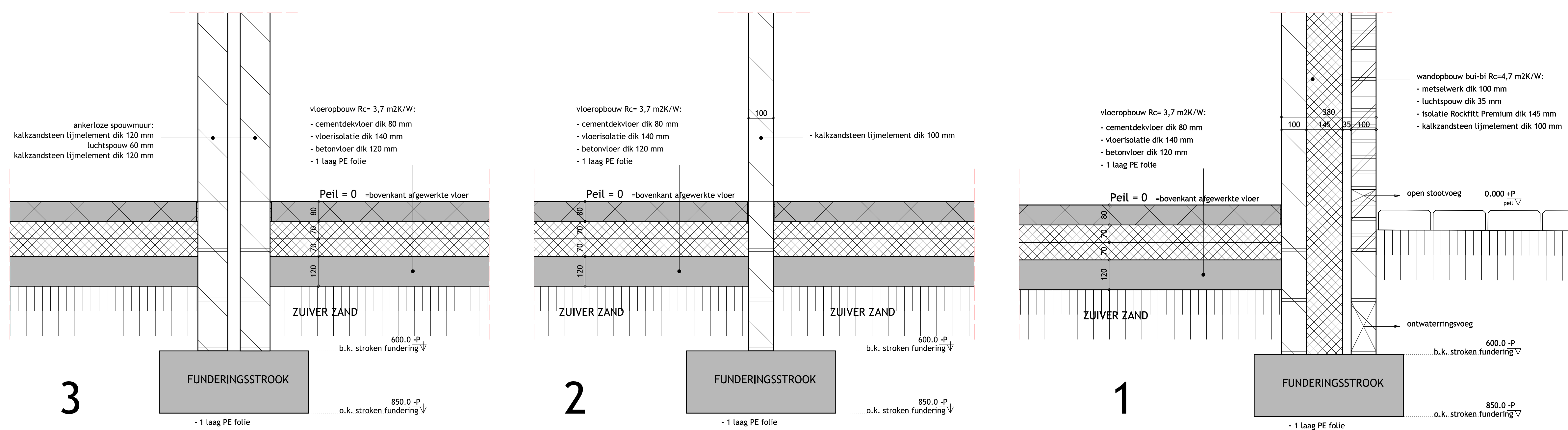
- alle kozijnen, ramen en deuren voorzien van binnenbeglazing
- isolatieglas en kierdichting volgens BENG-g berekening
- alle binnenruimtekozijnen met een minimale vrije doorgang van 850x200 mm
- inbraakwerendheids elementen, weerstandsklasse 2, BB artikel 2.130
- alle binnendeuren vrij van vloer of dorpel volgens ventilatieberekening
- meterkast volgens plaatselijke richtlijnen nutsbedrijven
- dilataties in overleg met steenleverancier
- de scheidingconstructie van een toekruisruimte conform BB artikel 3.23
- bescherming tegen ratten en muizen; geen openingen breder dan 0,01 m, conform BB artikel 3.69
- een afscheiding als bedoeld in artikel 2.17 heeft geen openingen waardoor een bol kan passeren met een doorsnede groter dan de in tabel 2.16 aangegeven diameter, conform BB artikel 2.19
- een trap als bedoeld in artikel 2.27 voor het overbruggen van een hoogteverschil van meer dan 1 m en met een helling ter plaatse van de klimlijn groter dan 2:3 heeft aan ten minste een zijkant een leuning.
- De bovenkant van de leuning ligt, gemeten boven de voorkant van een tredvlak van de trap, op een hoogte van ten minste 0,8 m en ten hoogste 1 m. Conform BB 2.35.

uitgangspunten maatvoering

- lagenmaat buiten 62,5 mm aanzet 250 mm -P
- koppenmaat 110 mm
- neggemaat: 90 mm
- trap begane grond Q=182,57 mm (16x)
- dicht: A=220 mm (15x)
- maten trapgat in overleg met trappen fabrikant
- alle maten in millimeters
- alle maten en aantallen te controleren

- riolering-, water-, cv-, electra-, ventilatie installaties conform KOMO-INSTALL installateur

- alle beton-, staal- en houtconstructies volgens berekening en tekening constructeur



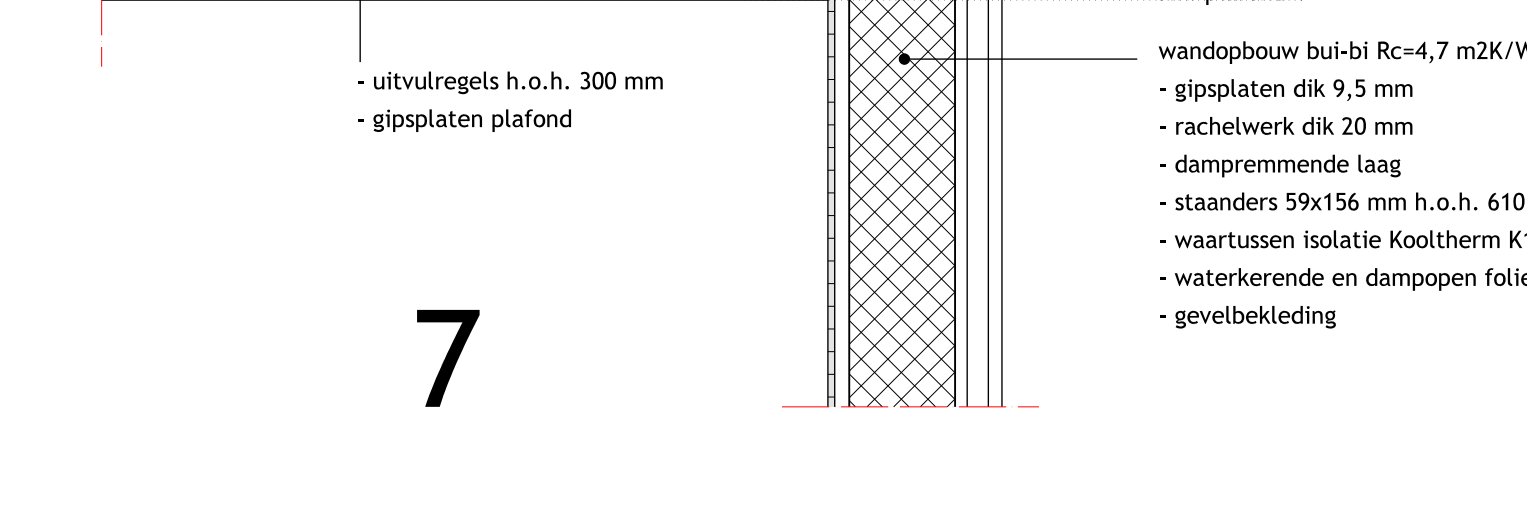
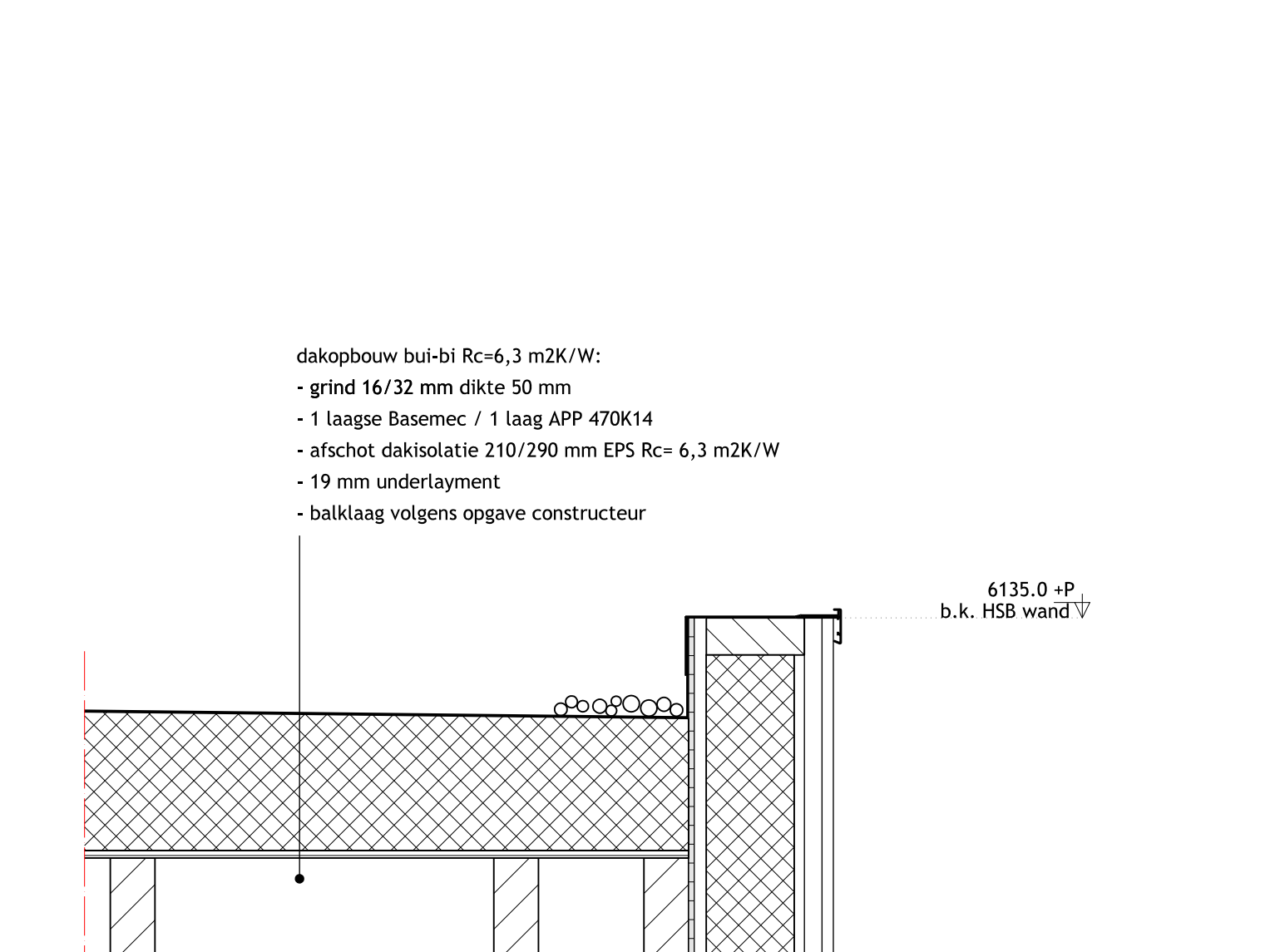
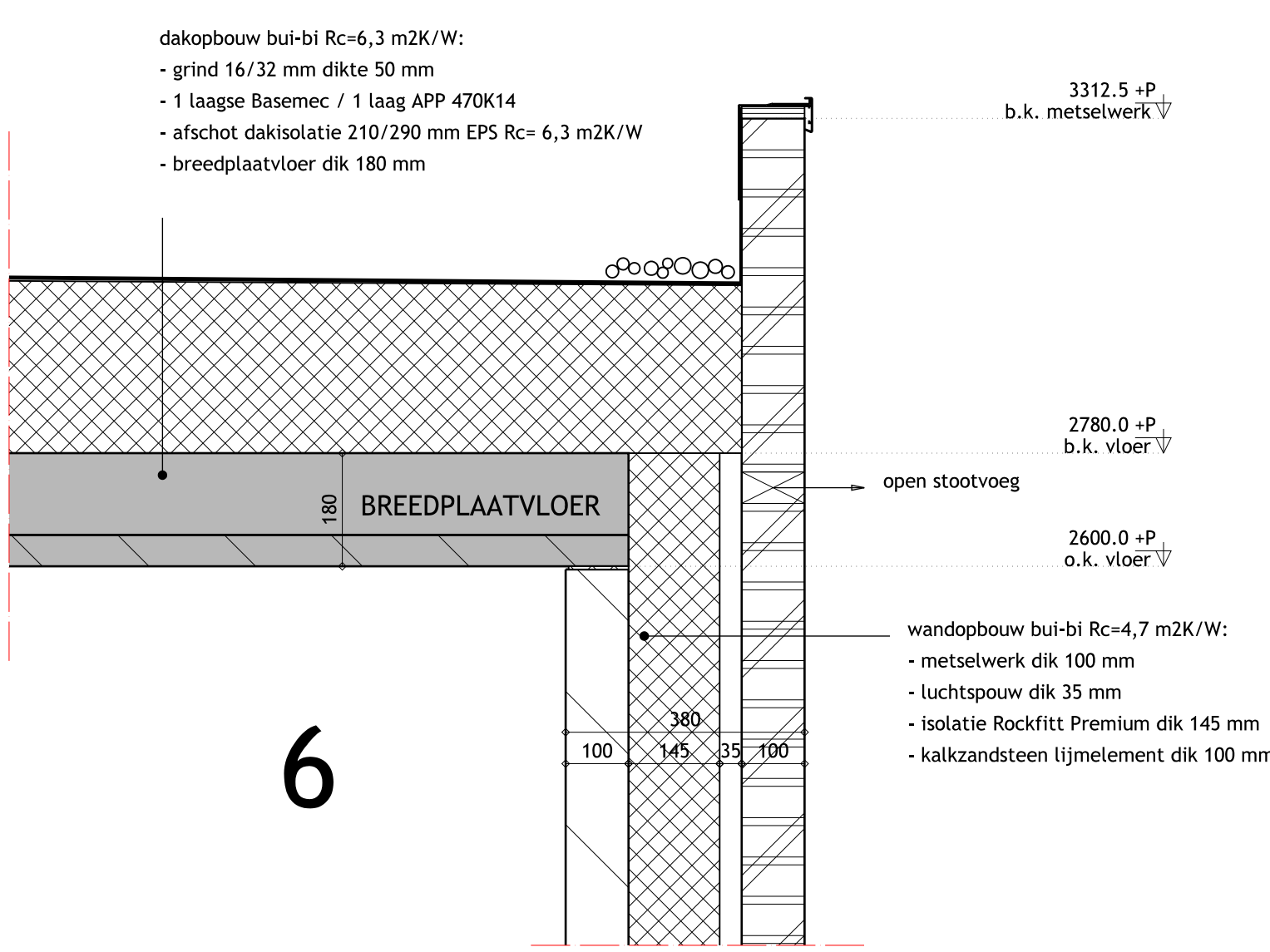
verdiepingsvloer-dakoverzicht laagbouw

inbraakwerendheidsklasse

bouwbesluit artikel 2.130 deuren, ramen, kozijnen en daarmee gelijk te stellen constructieonderdelen, in een uitwendige scheidingconstructie van de woning, die bepaald overeenkomstig NEN 5087 bereikbaar zijn, moeten bepaald overeenkomstig NEN 5096, een weerstandsklasse voor inbraakwerendheid hebben van tenminste 2

uitgangspunten bouwbesluit

- electriciteitsvoorziening volgens artikel 6.8 en 6.10 bouwbesluit
- uitvoering minimaal volgens NEN 1010 de juiste plaats van de aansluitpunten, i.o.m. de opdrachtgever/directie en de installateur, nader te bepalen.
- drinkwatervoorziening volgens artikel 6.12 en 6.14 bouwbesluit, uitvoering volgens de Model-aansluitwaarden voor drinkwater van de vereniging van exploitanten van waterleidingbedrijven in Nederland en KWA-keur



**TOTSTAND**  
BOUWKUNDIGE SERVICE

Project : bouwplan 4 paltoewoningen aan de Duivenkokerstraat 41a te Gennep

Opdrachtgever : BCP Bouw Cuijk  
Die Hoek 37  
5431 NS Cuijk

Projectleider : status : definitief gewijzigd  
Geflektend : E. Mulderis schaal : 1:10 : 1:100  
Ontwerp : datum : 7 april 2023

Tekening : omgevingsvergunning - bouwen

Projectnr: 2022-51  
Badrnummer: ob-03

fundering riolering begane grondvloer verdiepingvloer dakoverzichten details 1 t/m 7