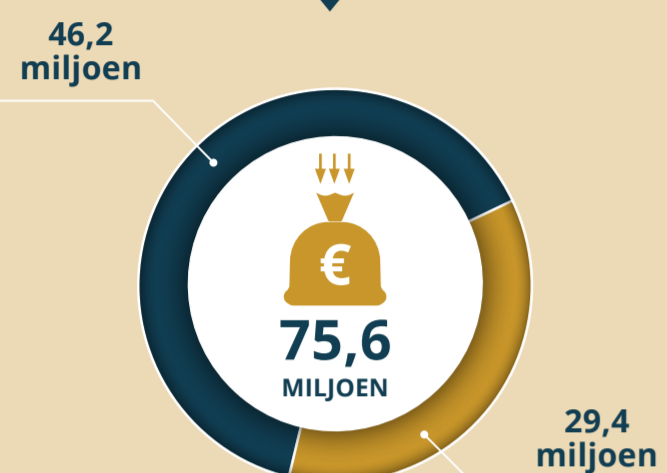


BEGROTING 2025-2028 IN ÉÉN OOGOPSLAG

In dit overzicht ziet u in één oogopslag wat de inkomsten, uitgaven en belangrijkste speerpunten zijn van de gemeente Gennep.

Inkomsten



46,2 MILJOEN
Het grootste deel krijgen we van het Rijk.



29,4 MILJOEN
De rest krijgen we uit lokale heffingen en overige inkomsten.

Lokale heffingen

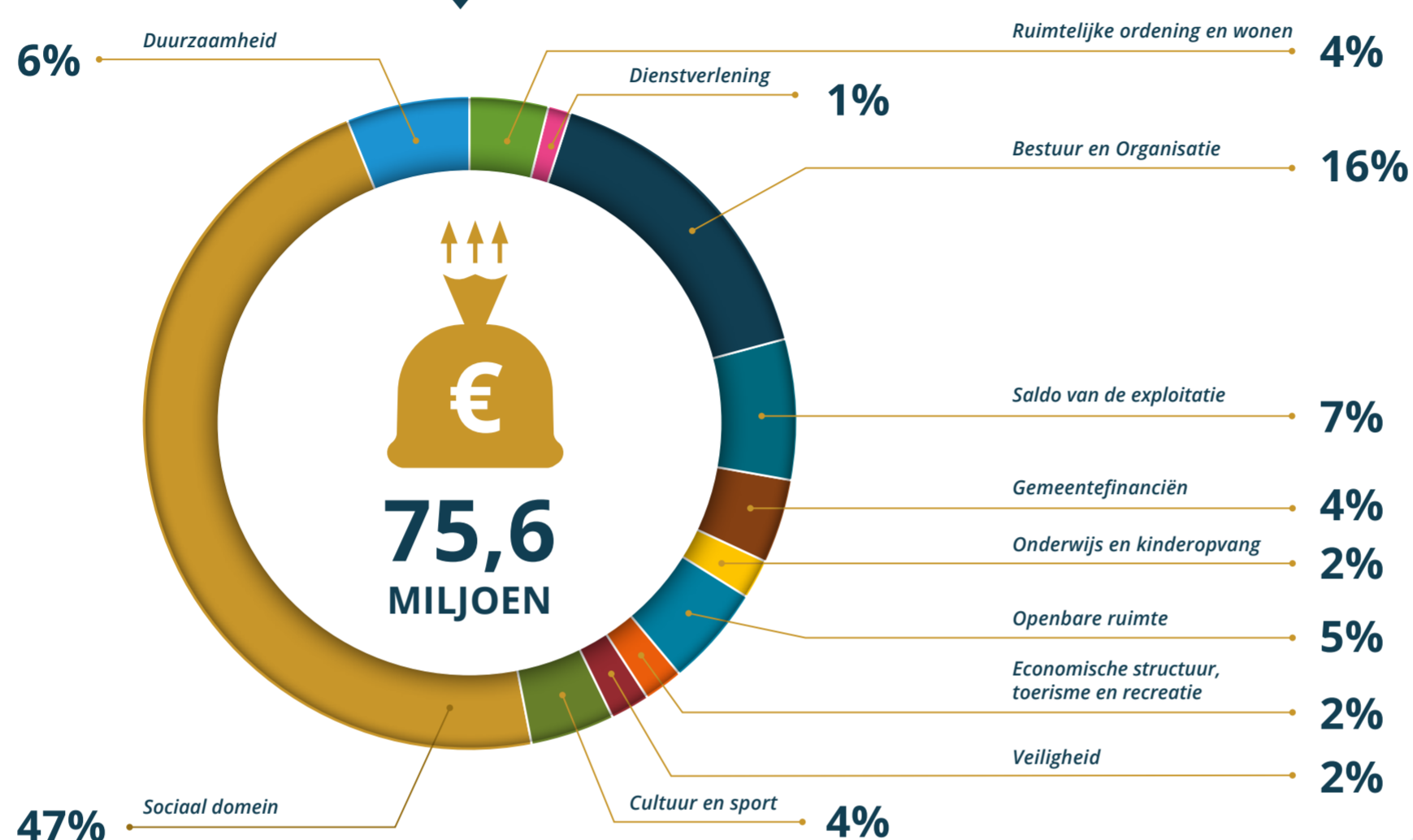
| | |
|---------------------------------|-------------|
| Onroerendezaakbelasting | € 4.317.000 |
| Rioolheffing | € 2.018.000 |
| Toeristen- en forensenbelasting | € 2.022.000 |
| Afvalstoffenheffing | € 1.928.000 |
| Leges paspoorten etc. | € 332.000 |
| Omgevingsvergunningen | € 300.000 |
| Gemeentelijke leges overig | € 153.000 |
| Hondenbelasting | € 103.000 |

Overige inkomsten

| | |
|---------------------------------|--------------|
| Opvang Oekraïense vluchtelingen | € 10.000.000 |
| Suppletie algemene uitkering | € 2.150.000 |
| Aanwending reserves | € 1.575.000 |
| Grondexploitaties | € 1.543.000 |
| Overige | € 1.380.000 |
| Huuropbrengsten | € 800.000 |
| Afvalopbrengsten | € 365.000 |
| SPUK middelen | € 310.000 |
| Dividend | € 134.000 |

Dit overzicht is gebaseerd op de conceptbegroting die de raad op 4 november definitief vaststelt. In december stelt de raad vervolgens de definitieve belastingtarieven vast. U kunt de vergadering live volgen via www.gennep.nl/gemeenteraad en de kanalen van Gennep News.

Uitgaven



TOTAAL PER INWONER

| Categorie | TOTAAL | PER INWONER |
|--|------------|-------------|
| Veiligheid | 1.883.000 | € 106 |
| Openbare ruimte | 3.774.000 | € 212 |
| Economische structuur, toerisme en recreatie | 1.479.000 | € 83 |
| Onderwijs en kinderopvang | 1.448.000 | € 81 |
| Cultuur en sport | 3.336.000 | € 188 |
| Sociaal domein | 35.390.000 | € 1.990 |
| Duurzaamheid | 4.327.000 | € 243 |
| Ruimtelijke ordening en wonen | 3.018.000 | € 170 |
| Dienstverlening | 926.000 | € 52 |
| Bestuur & Organisatie | 11.766.000 | € 661 |
| Gemeentefinanciën | 2.881.000 | € 162 |
| Saldo van de exploitatie | 5.383.000 | € 303 |

Lokale lasten per inwoner: de raad stelt in december de belastingtarieven voor 2025 vast.



De belangrijkste speerpunten



OPENBARE RUIMTE

- We leggen de Verbindingsweg Milsbeek aan
- We werken aan de ontwikkeling van het Maasheggenlandschap



ECONOMIE, TOERISME EN RECREATIE

- We versterken het profiel van Gennep als Wielergemeente
- We maken fiets- en wandelroutes aantrekkelijker
- We versterken recreatie rond Maas en Niers
- We maken het Gennep Huys beleefbaar



SPORT EN CULTUUR

- We bereiden de verhuizing van Achates naar het nieuwe sportpark voor
- We werken de plannen voor het nieuwe zwembad uit



ONDERWIJS EN KINDEROPVANG

- We breiden Ganapja uit voor de huisvesting van SO Mikado-leerlingen



SOCIAAL DOMEIN

- We ondersteunen wijk- en dorpsraden
- We verbeteren de jeugdzorg met wijkgerichte hulp
- We bouwen verder aan een toekomstbestendige werkvoorziening
- We ontwikkelen algemene voorzieningen, zoals de open inloop



DUURZAAMHEID

- We maken keuzes voor onze toekomstige afvalinzameling
- We stellen geld beschikbaar voor verduurzaming van woningen
- We gaan door met het verduurzamen van gemeentelijke gebouwen



RUIMTELIJKE ONTWIKKELING EN WONEN

- We bouwen 199 woningen aan de Heikant
- We werken aan woningbouwplannen aan de Kleefseweg, Houtkade en Clarenshof



BESTUUR & ORGANISATIE

- We zetten in op meer digitale dienstverlening
- We zorgen dat we een aantrekkelijke werkgever zijn
- We gebruiken het nog vast te stellen participatiebeleid om in goede verbinding te blijven met onze samenleving

